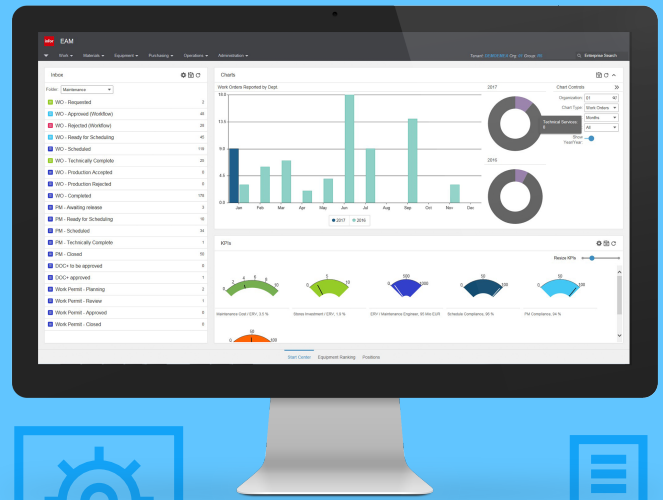




# Infor EAM



## Il software di gestione degli asset best in class

Grazie agli oltre 30 anni di esperienza e alle sue continue innovazioni, Infor® EAM ridefinisce costantemente gli standard della gestione degli asset strategici.

Grazie a Infor EAM, la tua azienda potrà contare su tutti gli strumenti di cui ha bisogno per risolvere le sfide e i problemi legati alle prestazioni degli asset chiave. Dalla struttura degli asset e dagli ordini di lavoro ai dispositivi mobili, ai codici a barre e alle funzioni GIS, Infor EAM fornisce tutte le informazioni di cui hai bisogno - come ne hai bisogno, consentendoti così di prendere decisioni strategiche migliori e più efficaci per allungare la vita utile degli asset, aumentare la sicurezza e migliorare la redditività.

## Il software che cresce insieme alla tua azienda

Attualmente, le aziende e le organizzazioni di qualsiasi dimensione e attive in qualsiasi settore si trovano di fronte alla necessità di aumentare l'efficienza degli asset di cui dispongono. La massimizzazione dei tempi di funzionamento, la riduzione dei costi e l'aumento della redditività dipendono tutti dalla possibilità di avere a disposizione un sistema EAM (Enterprise Asset Management) strategico. Tuttavia, mentre le soluzioni di tipo Tier 1 sono poco più di framework generici che richiedono personalizzazioni ampie e costose, le soluzioni di nicchia non sono sufficientemente scalabili per adeguarsi alla crescita di un'azienda.

E allora qual è la soluzione? Infor EAM, il software per la gestione degli asset best in class capace di crescere con la tua azienda, estremamente configurabile e in grado di soddisfare la maggior parte delle esigenze degli utenti immediatamente e senza necessità di modifiche.

- Allunga il ciclo di vita degli asset e aumenta la produttività tramite una gestione degli asset strategica.

# Specializzazione settoriale e affidabilità senza rivali

Disponibile in edizioni diverse a seconda dei settori, Infor EAM soddisfa le esigenze specifiche del tuo settore, trasformando la gestione degli asset aziendali in un vantaggio competitivo.

Infor EAM si basa sulla piattaforma Amazon Web Services, che assicura a questa soluzione tempi di funzionamento estremamente elevati e la flessibilità necessaria per gestire domande in costante mutamento. Inoltre, è possibile aggiungere potenza e funzioni laddove sono richieste.

## I moduli core di Infor EAM

- **Gestione degli asset.** Registra, gestisce, struttura e standardizza le informazioni sugli asset. Acquisisce l'identità, la configurazione e la struttura degli asset fisici, le loro configurazioni complete, commerciali e tecniche, e la loro posizione attuale (tramite ubicazione, posizione funzionale o tag), nonché le loro posizioni passate e lo storico degli interventi di manutenzione.

**Include:** Deprezzamento, struttura e inventario degli asset; informazioni storiche e descrizioni; garanzie e reclami; start center e KPI; asset lineari.

- **Gestione dei lavori.** Gestisce, pianifica e monitora le attività e le risorse necessarie per il completamento di un lavoro. Crea programmi e ordini di lavoro standard, regolari e relativi alla manutenzione preventiva, e definisce le informazioni sui lavori, per esempio supervisor, permessi, qualifiche, dipendenti, turni, strumenti, liste di verifica e altro.

**Include:** Generazione e pianificazione degli ordini di lavoro; organizzazione, pianificazione e completamento dei lavori; gestione delle risorse umane; tracking degli ordini di acquisto; manutenzione preventiva; call center; manutenzione differita; squadre di lavoro; percorsi; ordini di lavoro multi-asset; schemi e campagne di manutenzione; affidabilità; controlli e revisioni.

- **Gestione dei materiali.** Stabilisce i livelli di scorte corretti per fornire servizi e materiali anticipando le richieste da parte degli addetti alla manutenzione. Riduce al minimo il capitale operativo investito in scorte di parti e materiali e automatizza la gestione del magazzino, le procedure amministrative di acquisto, la ricezione e la restituzione dei prodotti, la riparazione delle parti e la gestione delle registrazioni.

- **Include:** Organizzazione dei materiali; rifornimento delle scorte; reclami e restituzioni dei materiali; verifica

delle scorte; ricezione e restituzione dei prodotti; parti di ricambio riparabili; analisi dei materiali; verifica delle condizioni, ispezioni, guasti e garanzie relativamente alle parti; livello dei gruppi di prodotti.

- **Gestione del procurement.** Gestisce ogni aspetto del ciclo di acquisto: avvio del processo, approvazioni, scelta dei fornitori, invio dell'ordine di acquisto, ricezione delle merci e verifica delle fatture relative. Assicura la selezione di fornitori qualificati e garantisce i prezzi e i termini di consegna migliori possibile.

**Include:** Generazione dei processi di acquisto; richieste di preventivi; ordini di acquisto; documenti giustificativi e fatture; contratti.

- **Gestione del budget.** Automatizza i processi di creazione del budget e le conseguenti operazioni di acquisizione, supervisione, controllo e analisi delle spese associate ai lavori di manutenzione. Calcola un'ampia varietà di indicatori finanziari e prestazionali indispensabili per decidere interventi essenziali sulle performance aziendali.

**Include:** Organizzazione del budget; identificazione della posizione e delle spese; richieste di accantonamenti di budget a lungo termine.

- **Gestione delle ispezioni.** Semplifica le procedure di ispezione, i punti di misurazione specifici per ogni asset, gli elementi da misurare e il confronto dei risultati. Collega questi dati con la gestione degli asset e i moduli di gestione dei lavori per la creazione e la classificazione degli ordini di lavoro.

**Include:** Pianificazione e organizzazione delle ispezioni; ispezioni basate sul rischio; pianificazione, classificazione e risultati relativi ai punti di ispezione e liste di verifica.

## Moduli aggiuntivi avanzati

- **Gestione dei progetti.** Automatizza l'amministrazione del processo completo dei progetti, dall'accantonamento del budget iniziale alla pianificazione dei tempi, fino al completamento del lavoro finale. Semplifica il confronto tra lo stato attuale e i progressi di un lavoro e tra l'uso effettivo delle risorse e i costi e il progetto pianificato.  
**Include:** Pianificazione e organizzazione dei progetti; destinazione del budget ai progetti; pianificazione ed esecuzione; interfaccia Microsoft Project®.
- **Integrazione.** Scambia, aggiorna e condivide informazioni tra il sistema Infor EAM e sistemi software esterni con architettura EAM.
- **Servizi di gestione degli asset.** Traccia tutti i costi sostenuti per i servizi forniti ai clienti, inclusi i costi di manutenzione, i costi per il carburante, l'utilizzo delle apparecchiature, l'affitto, il noleggio o il leasing e le spese per le utenze. Include automaticamente i costi nelle fatture generate periodicamente.  
**Include:** Contratti con i clienti; contratti di affitto e noleggio; modelli di contratti; adeguamenti; clienti; fatture per i clienti; procedura di fatturazione.
- **Gestione della sicurezza.** Identifica e controlla tutte le situazioni, i materiali e le attività pericolose e protegge le persone e l'ambiente. Rispetta le normative riguardanti la salute, la sicurezza e l'ambiente (HSE).  
**Include:** Rischi; precauzioni; sicurezza; punti di isolamento; procedure di lock out/tag out; dispositivi di blocco; autorizzazioni per la configurazione dei lavori; autorizzazioni; autorizzazioni al lavoro.
- **Report.** Oltre 200 report preimpostati che supportano qualsiasi modulo all'interno del sistema Infor EAM, dall'amministrazione agli asset, dalla gestione del budget alle ispezioni.
- **Calibrazione.** Monitora i dati di calibrazione per le categorie di apparecchiature, gli asset, i sistemi e le posizioni. Definisce i dati dei punti di misura e associa i set dei punti di misura agli ordini di lavoro e agli ordini di lavoro di manutenzione preventiva (PM).
- **Requestor.** Consente di incrementare facilmente il numero di utenti che inviano richieste di lavoro e di acquisto senza aumentare significativamente l'investimento finanziario. Requestor amplia in modo efficace le funzionalità di base di Infor EAM da una stanza all'altra o da una sede all'altra e riduce il costo totale di proprietà.
- **Interfaccia GIS (Geographic Information System).** Grazie all'intuitiva interfaccia di Infor EAM e alla perfetta integrazione con GIS, rileva gli asset e accede alle informazioni essenziali prima degli interventi di assistenza, ottimizza i workflow su apparecchiature sparse su aree ampie e crea una panoramica consolidata e di semplice accesso delle posizioni e degli storici degli asset; tutto ciò si traduce in un aumento dell'efficienza della forza lavoro e in una riduzione dei costi.
- **Infor EAM Analytics.** Fornisce un singolo punto di vista che include dati provenienti da tante fonti diverse. Consente di raccogliere dati sugli asset utilizzando Infor EAM, analizzare i dati e gli scenari ipotetici per prevedere le prestazioni future e prendere decisioni migliori e più ponderate al fine di ottimizzare la performance degli asset e aumentare la produttività complessiva.
- **Infor EAM iProcure.** Pianifica il lavoro, monitora l'utilizzo delle parti, gestisce i livelli delle scorte e rifornisce il magazzino tramite Internet. Completa il processo di automazione dell'azienda e soddisfa le esigenze relative all'acquisto di parti e servizi specifici per il settore.
- **Infor EAM Mobile.** Consente ai lavoratori di passare da ambienti collegati ad ambienti non collegati senza doversi preoccupare di un peggioramento delle prestazioni delle applicazioni. Accede, acquisisce e gestisce informazioni direttamente sul luogo di lavoro, garantendo maggiore produttività e decisioni più efficienti.

- **Infor EAM Barcoding.** Crea e stampa etichette e ottimizza il tracking e il riposizionamento degli asset, gestisce l'attivazione e l'aggiornamento delle garanzie, la registrazione dei lavori e altre funzioni. Assegna un codice a barre ai dipendenti che così possono registrare rapidamente le azioni completate, etichetta i lavori standard per fornire accesso rapido alle attività dei lavori o etichetta i contenitori delle parti di ricambio per una gestione più accurata ed efficiente del magazzino.

- **Infor EAM Advanced Reporting.** Consente di sfruttare al meglio i dati raccolti da Infor EAM grazie a un sistema di reportistica completamente web based. Permette di scegliere tra centinaia di report predefiniti o di creare versioni personalizzate.

- **Flotta.** Elabora i reclami e le richieste di applicazione della garanzia, gestisce pneumatici e carburante e migliora le prestazioni dei veicoli grazie alla manutenzione preventiva che aumenta la produttività e assicura risparmi significativi sui costi per chilometro. Grazie all'opzione VMRS, tutti i valori dei Codici di accesso sono inclusi nel database Infor EAM.

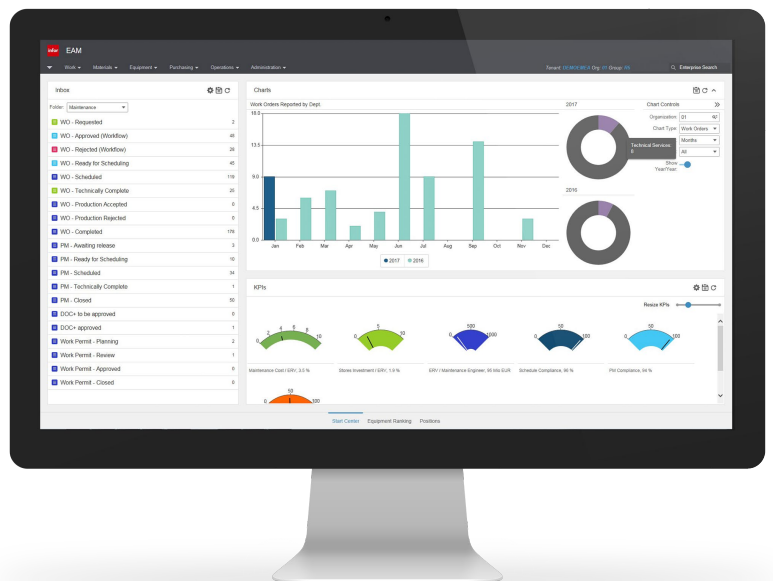
- **Prestazioni energetiche.** Stabilisce criteri, monitora e mette a confronto le prestazioni energetiche degli asset rispetto a standard quali Energy Star, ASHRAE 90.1, LEED e lo standard per le prestazioni energetiche ISO 14001. Monitora le prestazioni riguardanti tutte le forme di energia: WAGES (acqua, aria, gas, elettricità e vapore).

- **Registrazioni e firme elettroniche.** Crea registrazioni elettroniche, o "snapshot", di eventi che si verificano nel database e che richiedono una firma. Tramite la versione PM controlla e verifica le capacità, traccia gli inserimenti, gli aggiornamenti o le eliminazioni di qualsiasi attributo per quasi tutte le tabelle Infor EAM e gestisce tutti i commenti per entità.

- **Affidabilità, pianificazione e analisi (RPA).** Crea classifiche di affidabilità con alberi delle decisioni relativi all'affidabilità, utilizzati come input per formule definite dagli utenti che generano un valore numerico. Determina il punteggio di affidabilità associato a un indice di classificazione.

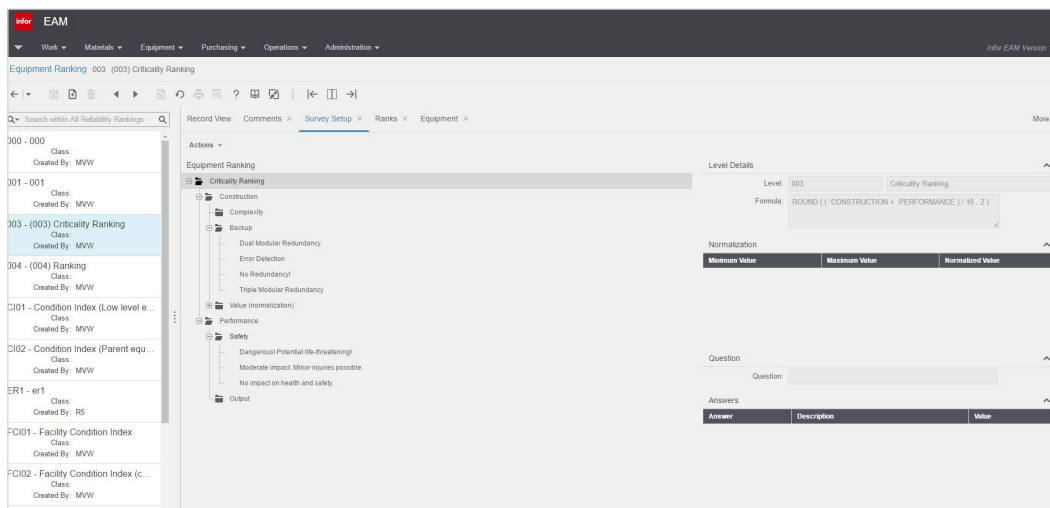
- **Gestione degli avvisi.** Cerca dati specifici nel database e invia e-mail o crea ordini di lavoro basati sull'analisi di tali dati. Gli avvisi vengono inviati con frequenze predefinite, quindi sono la soluzione ideale per qualsiasi situazione in cui non occorre un intervento immediato.

- **Gestione della forza lavoro.** Allinea i processi di gestione della forza lavoro con la strategia aziendale per migliorare i risultati a livello di bottom line. Soddisfa tutte le esigenze essenziali di gestione della forza lavoro, inclusa la pianificazione, la programmazione, le tempistiche e la frequenza, la gestione delle performance e il rispetto delle normative.



## Le ultime funzioni aggiunte

- Calendario delle prenotazioni.** Consente di effettuare richieste e prenotazioni su una schermata che visualizza un calendario. È possibile muovere le prenotazioni all'interno dello schermo per modificare gli orari di inizio e di fine in modo intuitivo e user friendly.
- Gestione dei casi.** Crea casi automaticamente o manualmente partendo dal call center o dalle schermate degli ordini di lavoro. Consente di risparmiare tempo e denaro avvisando automaticamente le persone interessate e rispettando tutti i requisiti normativi quando si verifica un evento.
- Spazi di lavoro.** Monitora e gestisce gli spazi di lavoro e i trasferimenti. Associa dipendenti, apparecchiature e arredi agli spazi di lavoro.
- Call center e portale delle richieste di assistenza.** Raccoglie le richieste di assistenza provenienti da una varietà di strumenti: telefono, e-mail, fax e portale delle richieste di assistenza. Inoltre tali richieste automaticamente al desk responsabile dell'assistenza per garantire una presa in carico immediata.
- OpenCAD.** Effettua l'accesso e aggiunge note ai progetti all'interno di Infor EAM; calcola la superficie necessaria utilizzando standard di settore predefiniti. Disponibile da tempo nelle installazioni on premise, ora OpenCAD è disponibile anche per i clienti SaaS ed è incluso nell'offerta CloudSuite™ Facilities Management.
- Tracking intelligente delle mancate conformità.** Identifica rapidamente problemi potenziali che potrebbero emergere con il tempo e assegna un livello di gravità o di rischio sulla base di un indice di mancata conformità preimpostato. Consente di controllare più facilmente un evento, per esempio un incidente, creando una documentazione dettagliata ed esegue ricerche per gravità, intensità, dimensioni e importanza.
- Classificazione estesa delle apparecchiature.** Rende più semplice la gestione di processi complessi con elementi che variano da persona a persona e da giorno a giorno assegnando alle apparecchiature una categoria che consente di prendere in considerazione fattori come cambiamenti ambientali, normativi, procedurali e di metodo. Introduce coerenza, flessibilità e logica nella procedura di classificazione delle apparecchiature.
- Gestione estesa dei transiti e della mobilità.** Aumenta la produttività degli utenti che operano sul campo consentendo loro un accesso più ampio al sistema EAM da un dispositivo mobile non connesso. La funzione è stata sviluppata basandosi sul sistema operativo iOS di Apple® ed è progettata per l'uso con il dispositivo digitale mobile Apple iPad®.



## Trasforma la tua azienda

Grazie a Infor EAM, potrai aumentare l'efficienza del tuo business grazie a funzionalità specifiche per il settore in cui operi, essenziali per tradurre le conoscenze in azioni. Il miglioramento delle performance dei tuoi asset ti permetterà di ridurre i costi, aumentare la redditività e limitare i rischi dei progetti.

### Vantaggi:

I clienti che utilizzano Infor EAM hanno segnalato i miglioramenti seguenti a livello di ROI:

- Fino al 50% di riduzione dei costi di manutenzione straordinaria e delle spese per personale dipendente e appaltatori collegate
- 20% di riduzione dei tempi di fermo nella produzione
- 50% di aumento del recupero dei costi legati alle garanzie
- 30% di riduzione dei livelli di scorte
- 20% di riduzione dei costi legati alle scorte in magazzino
- 10% di riduzione dei costi dei materiali
- 50% di riduzione dei costi legati alle procedure d'acquisto
- 20% di miglioramento della produttività della forza lavoro

Ulteriori informazioni su [Infor EAM](#) >

Condividi :   

**infor**

Copyright © 2017 Tutti i termini e i simboli grafici utilizzati nel presente documento costituiscono marchi commerciali e/o marchi registrati di Infor e delle relative consociate o affiliate. Tutti gli altri marchi qui riportati sono di proprietà dei relativi proprietari. [www.infor.com](http://www.infor.com).

Infor in Italia, Via Torri Bianche 24 , 20871 Vimercate MB, [it.infor.com](http://it.infor.com)

INFDTPI820596-it-IT-1117-1